



ВЕДУЩИЙ ПРОИЗВОДИТЕЛЬ  
КОРПОРАТИВНЫХ ПОДАРКОВ  
И СУВЕНИРОВ В РОССИИ

# КОРПОРАТИВНЫЕ ПОДАРКИ И БИЗНЕС СУВЕНИРЫ

◆ Санкт-Петербург,  
ул. Чапаева 25,  
офис 602

◆ Москва,  
ул. Смольная, д. 24А,  
офис 1222



[shoko-brand.ru](http://shoko-brand.ru)

+7 (499) 638 20 55

+7 (800) 500 65 31

+7 (812) 748 20 56

[info@shoko-brand.ru](mailto:info@shoko-brand.ru)



# НАШИ ВОЗМОЖНОСТИ



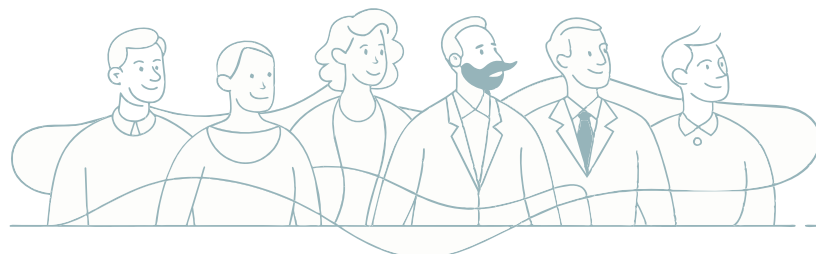
Собственное производство и складские мощности даёт возможность строго следить за качеством и сроками выпускаемой продукции на всех этапах производственного процесса.

**Площадь производства – более 3000 кв.м., включает в себя:**

- Столярный и лазерный цех
- Производство кашированных коробок
- Печать и полиграфия
- Кондитерское производство
- Сборка и комплектация



# НАША КОМАНДА



**СОТРУДНИКИ SHOKOBRAND** – это высококвалифицированные специалисты в своей области, профессионалы - единомышленники, которые любят свое дело и стараются делать его лучше других.

Мы разрабатываем и создаем корпоративные подарки и сувениры не просто красивыми предметами, а настоящими символами ценностей и уникальной истории бренда, объединяя современные тренды в дизайне с передовыми технологиями производства и высоким уровнем сервиса.



# НАШИ КЛИЕНТЫ

# НАШИ ПРИНЦИПЫ



## ✓ КОМПЛЕКСНЫЙ ПОДХОД

Мы предлагаем своим клиентам комплексное решение, охватывающее весь цикл поставки рекламной продукции, от разработки идеи до адресной доставки.

## ✓ ЧЕСТНОСТЬ И ДОВЕРИЕ

Нам доверяют, потому что мы соблюдаем наши договоренности и обязательства.

Мы выстраиваем отношения с партнерами и сотрудниками на принципах доверия, взаимного уважения и искренней заинтересованности в совместной эффективной работе.

## ✓ СМЕЛОСТЬ И БЫСТРОТА

Мы не боимся ставить амбициозные цели и прикладываем максимум усилий для их достижения.

Большой пул поставщиков из России, Европы и Азии с эксклюзивными условиями работы – мы выбираем лучшие предложения, чтобы создавать подарки в соотношении цена - качество. Работаем с любыми объемами и тиражами.



# НАШИ ПРОЕКТЫ

## АБСОЛЮТ СТРАХОВАНИЕ

**Абсолют страхование** - входит в десятку лучших страховых компаний по уровню цифровизации и занимает лидирующие позиции в рейтингах удовлетворенности клиентов.

### КОНЦЕПЦИЯ: ГОЛУБОЙ ОГОНЕК

**ЗАДАЧА** - Новогодние подарки 2026 г.



**Идея:** Концепция подарка вдохновлена атмосферой тёплых новогодних вечеров в ретро-стиле — с уютом, ностальгией и ощущением праздника из детства. Это не просто набор предметов, а маленький сценарий праздника.

#### СОСТАВ НАБОРА:

- Винтажная колонка, задающая настроение
- Бенгальские огни и хлопушка - как символ праздника
- Гирлянда из картонных флажков, отсылающая к домашнему декору прошлых лет
- Елочные фарфоровые игрушки в виде конфеты с ретро дизайном 3 шт
- Оформление: брендированная коробка из кашированного картона со стилизованным ложементом



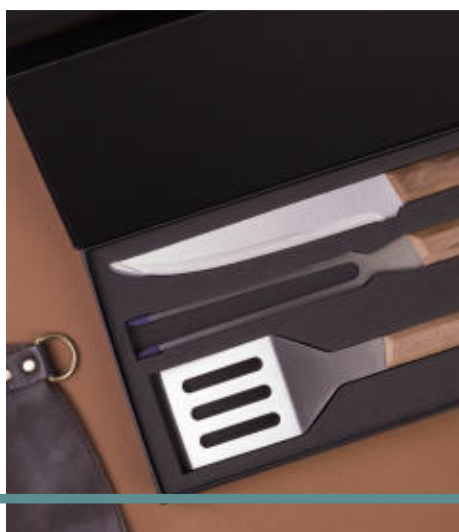
# НАШИ ПРОЕКТЫ ✨ АМУРСТАЛЬ

**Амурсталь** - современное динамично развивающееся предприятие черной металлургии на Дальнем Востоке.

## КОНЦЕПЦИЯ 1: КУЛИНАРНОЕ ИСКУССТВО

**ЗАДАЧА - Новогодние подарки СТАНДАРТ 2026 г.**

**Идея:** Приготовления пищи как формы творчества, набор объединяет функциональные предметы в цельную премиальную композицию, превращая процесс приготовления в эстетическое удовольствие.



### СОСТАВ НАБОРА:

- Набор для барбекю из ореха и нержавеющей стали
- Деревянная разделочная доска
- Фартук из натуральной кожи
- Оформление: брендированная выдвижная коробка из кашированного картона с репсовыми ручками

## КОНЦЕПЦИЯ 2: КОФЕЙНАЯ ПАУЗА

**Идея:** В быстром ритме жизни особенно ценны мгновения, когда можно остановиться, выдохнуть и насладиться вкусом настоящего кофе. Подарок о внимании и заботе, о праве на паузу и о маленьких ежедневных ритуалах, которые делают жизнь насыщеннее и теплее.

**ЗАДАЧА - Новогодние подарки СТАНДАРТ 2026 г.**



### СОСТАВ НАБОРА:

- Портативная кофемашина – позволяет приготовить качественный кофе вне зависимости от обстоятельств
- Молотый кофе – для классического способа заваривания
- Кофе в капсулах – для быстрого и удобного приготовления
- Оформление: стильная классика - черная брендированная коробка из кашированного картона с бумажным наполнителем



концепция 2





# НАШИ ПРОЕКТЫ

## АМУРСТАЛЬ

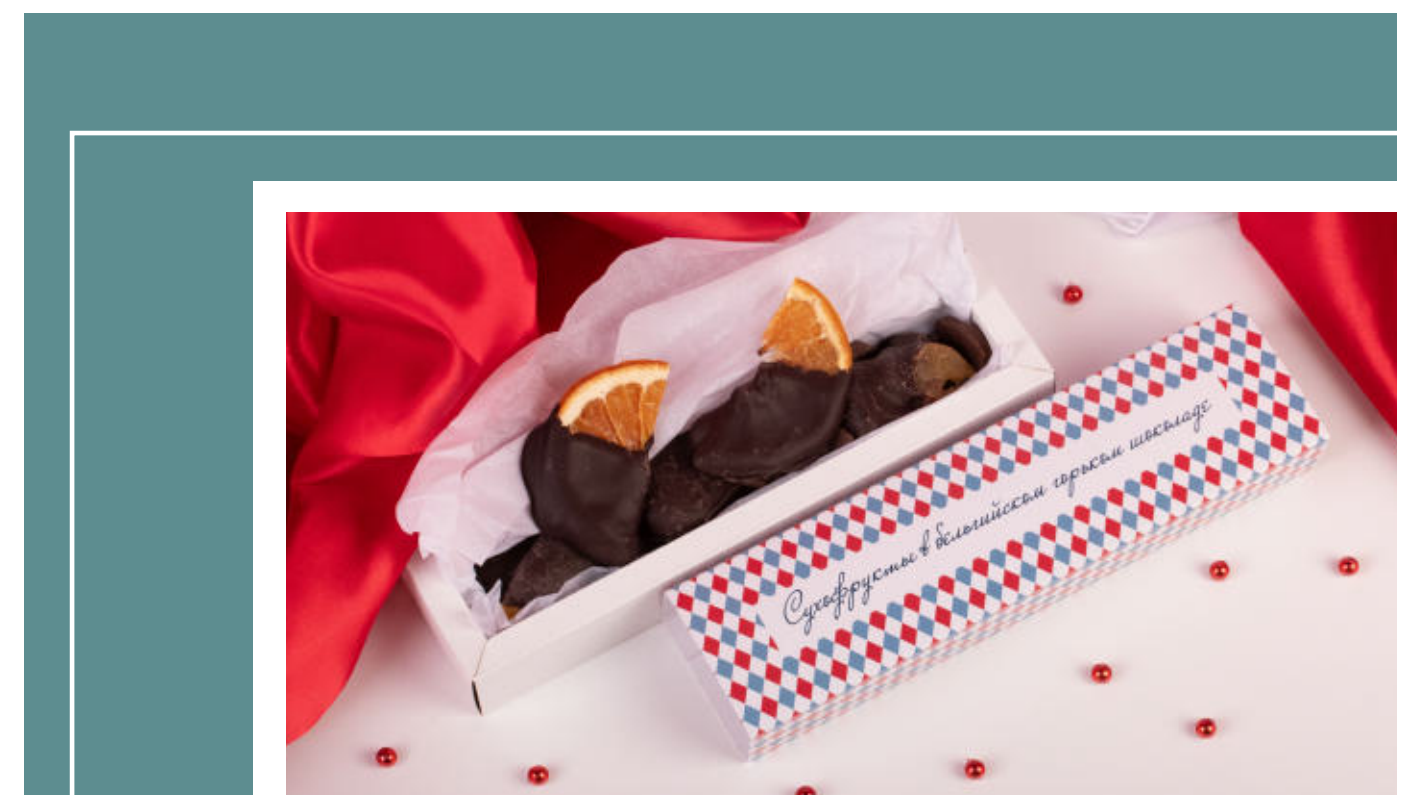
### КОНЦЕПЦИЯ ВИП 1: ИСТОРИЯ АРЛЕКИНО

**ЗАДАЧА** - Новогодние подарки ВИП 2026 г.

**Идея:** Образ Арлекина – символа радости и перевоплощения, он главный герой подарка, объединяющий элементы набора в красочное игровое представление.

#### СОСТАВ НАБОРА:

- Игрушка елочная текстильная с элементами фарфора Арлекин, ручная работа
- Игра настольная Лото – элемент семейного досуга и праздничного общения
- Сухофрукты в шоколаде - гастрономическое дополнение
- Оформление: все элементы подарка выполнены в единой стилистике и упакованы в брендированную коробку из кашированного картона с ложементом



# НАШИ ПРОЕКТЫ

## АМУРСТАЛЬ

### КОНЦЕПЦИЯ ВИП 2: АРОМАТНАЯ ТРАДИЦИЯ

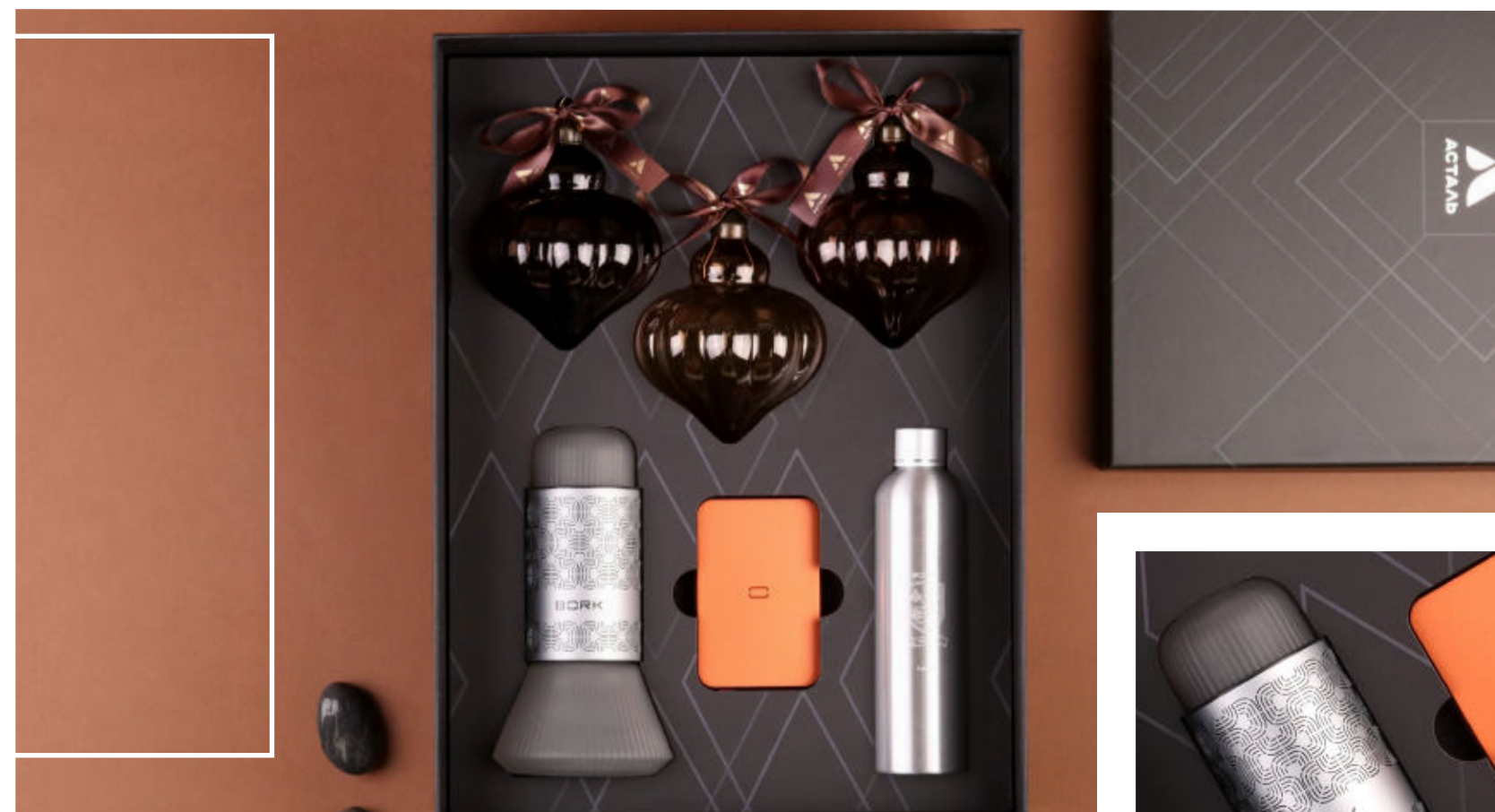
ЗАДАЧА - Новогодние подарки ВИП 2026 г.



#### СОСТАВ НАБОРА:

- Набор елочных стеклянных игрушек в янтарно-медовых оттенка с брендированной атласной лентой создают ощущение тепла и домашнего уюта
- Аромадиффузор от Bork из стекла и алюминия в оригинальном дизайне
- Портативный аккумулятор с емкостью 5000 мА/ч с магнитным креплением
- Аромат от Bork Симфония контрастов: черный перец, уд, стиракс, сандал, пачули, перечная роза, ландыш, кедр. Эксклюзивная композиция, разработанная для BORK в ателье семьи Эллена, создателей культовых парфюмов
- Оформление: брендированная коробка из кашированного картона с ложементом

**Идея:** Подарок раскрывает новогоднюю атмосферу через ощущения — тепло света, глубину ароматов и тактильную эстетику материалов. Концепция вдохновлена уютными зимними вечерами, наполненными мягким свечением и тонкими праздничными нотами.



# НАШИ ПРОЕКТЫ

## СИЛОВЫЕ МАШИНЫ

**Силовые машины** – крупнейший российский производитель энергетического и электротехнического оборудования для электростанций и промышленности.

### КОНЦЕПЦИЯ 1: КОСМОС ВНУТРИ

ЗАДАЧА - Новогодние подарки 2026 г.

**Идея:** Набор объединяет предметы, создающие космическое пространство: вино с тематической этикеткой, свечи как символ мерцания звёзд, образы Луны и Солнца на ёлочных шарах, ложемент в виде звёздной карты, формирующий целостную композицию.



### КОНЦЕПЦИЯ 2: АТМОСФЕРА ПРАЗДНИКА

**Идея:** Настроение уюта и ностальгии, переданное через образы ёлочных игрушек в виде конфет, хлопушек и гирлянд с дизайнерскими принтами в ретро стиле. Набор с атмосферой тёплых семейных праздников, к которой хочется возвращаться снова и снова.



# НАШИ ПРОЕКТЫ

## СИЛОВЫЕ МАШИНЫ

### КОНЦЕПЦИЯ 1: ВИШНЕВЫЙ САД

ЗАДАЧА - Подарки на 8 МАРТА 2026 г.  
Эффектные подарочные наборы, воплощающие интеллект и красоту женщины.

концепция 1

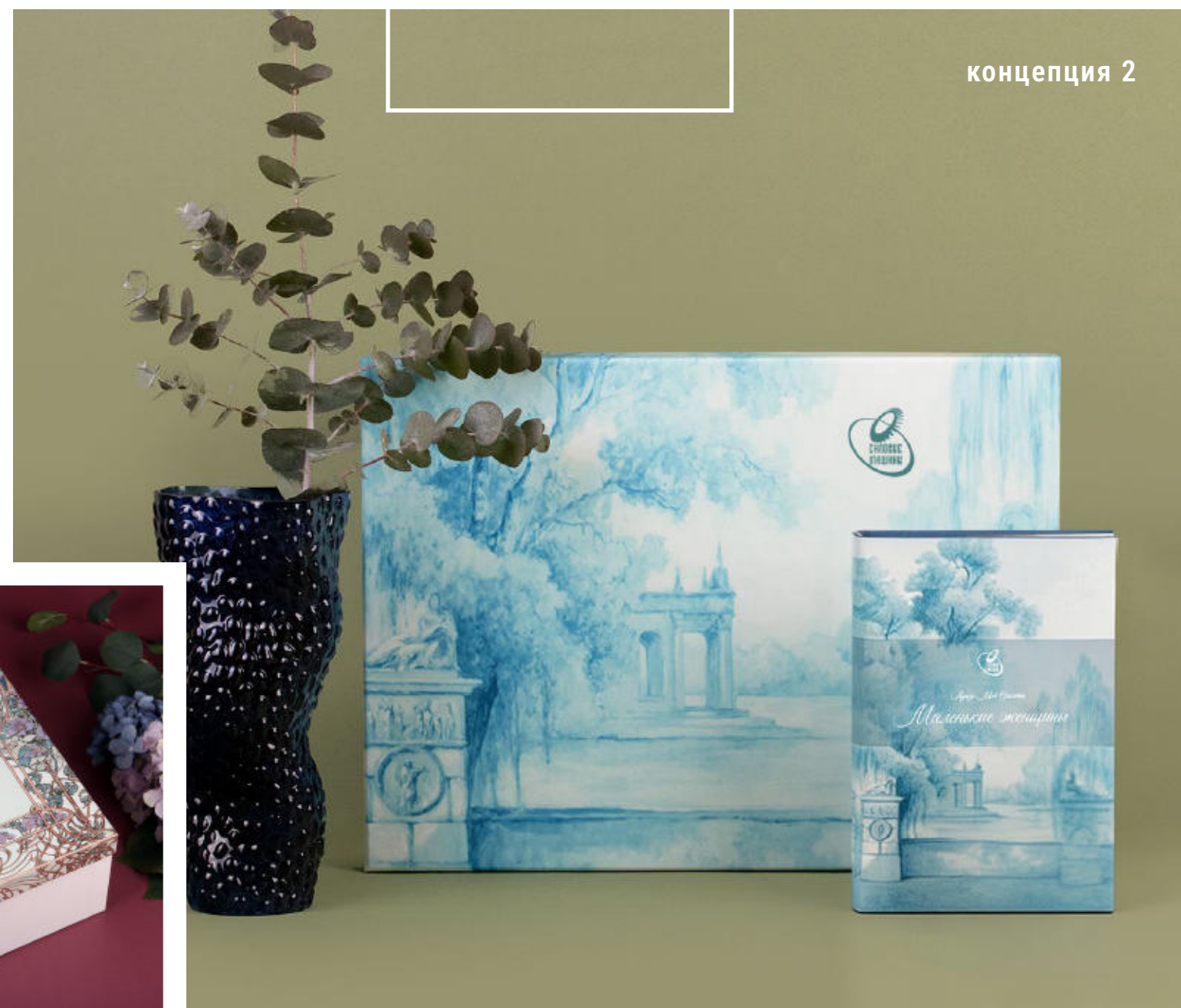


**Идея:** Книга как символ интеллекта занимает центральное место в наборах. Остальные элементы – ваза, свеча, сладости и игристое – формируют эстетику и подчеркивают тонкое чувство вкуса. Вместе они создают гармонию, в которой раскрывается мир женщины.

### КОНЦЕПЦИЯ 2: МГНОВЕНИЯ ВЕСНЫ



концепция 2





# НАШИ ПРОЕКТЫ

## ФОСАГРО

ФосАгро - ведущий мировой производитель минеральных удобрений и апатитового концентрата.

### КОНЦЕПЦИЯ: СЕМЕЙНЫЕ ВОСПОМИНАНИЯ

**ЗАДАЧА - Новогодние подарки 2026 г.**

Подарки с акцентом на традиции и семейные ценности.

#### Идея:

Каждый набор — это приглашение замедлиться, провести время с близкими и сохранить самые ценные моменты. Фотоальбом помогает хранить воспоминания, плед создают тепло, а свечи добавляют уюта и спокойствия. Вместе они формируют гармоничный, душевный подарок.

#### СОСТАВ НАБОРА:

- Фотоальбом
- Плед с брендированным шевроном
- Набор из 4 свечей в коробочке с индивидуальным шубером/бенгальские свечи
- Оформление: брендированная коробка из кашированного картона, внутри бумага тишью, дополняется натуральной веточкой ели



# НАШИ ПРОЕКТЫ

## ФОСАГРО

### КОНЦЕПЦИЯ 23 ФЕВРАЛЯ: СИЛА ПРИРОДЫ

**Идея:** Набор для бани с эфирными маслами и чаем символизирует заботу о человеке и баланс между работой и личной жизнью. Центральный элемент – деревянная менажница в форме логотипа, которую удобно использовать как подставку для масел.



**ЗАДАЧА - Подарочные наборы с заботой, раскрывающие ценности компании.**



### КОНЦЕПЦИЯ 8 МАРТА: ВИНО ИЗ ОДУВАНЧИКОВ

**Идея:** Вдохновением для набора стала книга Вино из одуванчиков Рея Брэдбери. Композицию дополняют чайная пара, скатерть и варенье – всё с одуванчиками и из одуванчиков. Набор передаёт ощущение простого счастья, тёплых воспоминаний и ценности каждого мгновения.

# НАШИ ПРОЕКТЫ

## ООО «ПРОТЕЙ ТЕХНОЛОГИИ»

*Протей технологии* - российская ИТ-компания, осуществляет реализацию программно-аппаратных решений для корпоративного сегмента рынка.

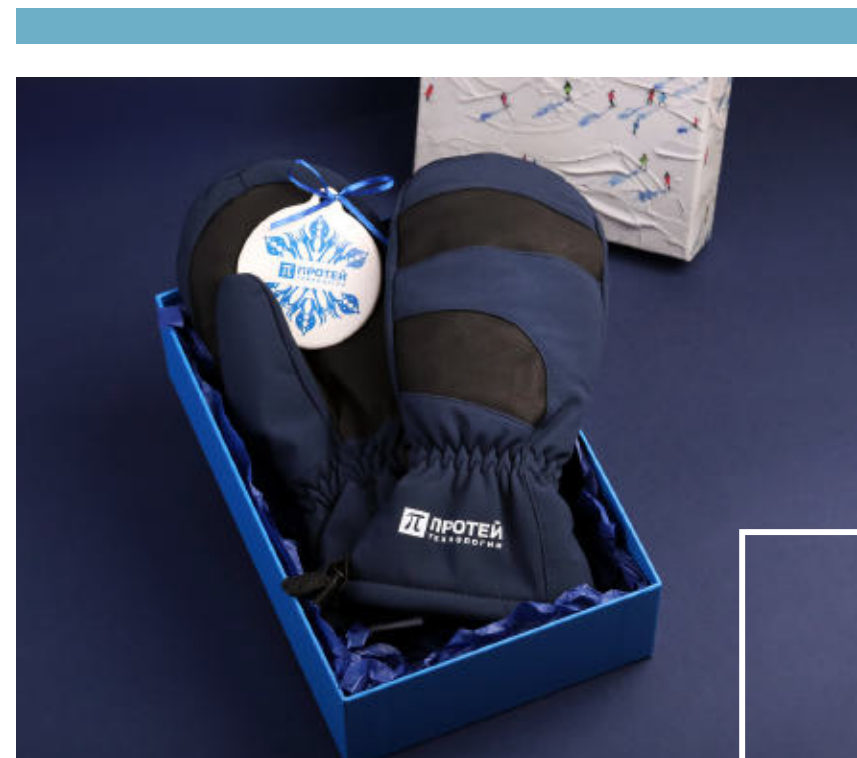
### КОНЦЕПЦИЯ: ВРЕМЯ ЧУДЕС. ЗИМНИЙ СПОРТ

#### ЗАДАЧА - Новогодние подарки 2026 г.

**Идея:** Этот набор создан для тех, кто ценит активный отдых, свежий воздух и зимние виды спорта. Он объединяет практичные вещи для зимнего сезона с эстетикой праздника.

#### СОСТАВ НАБОРА:

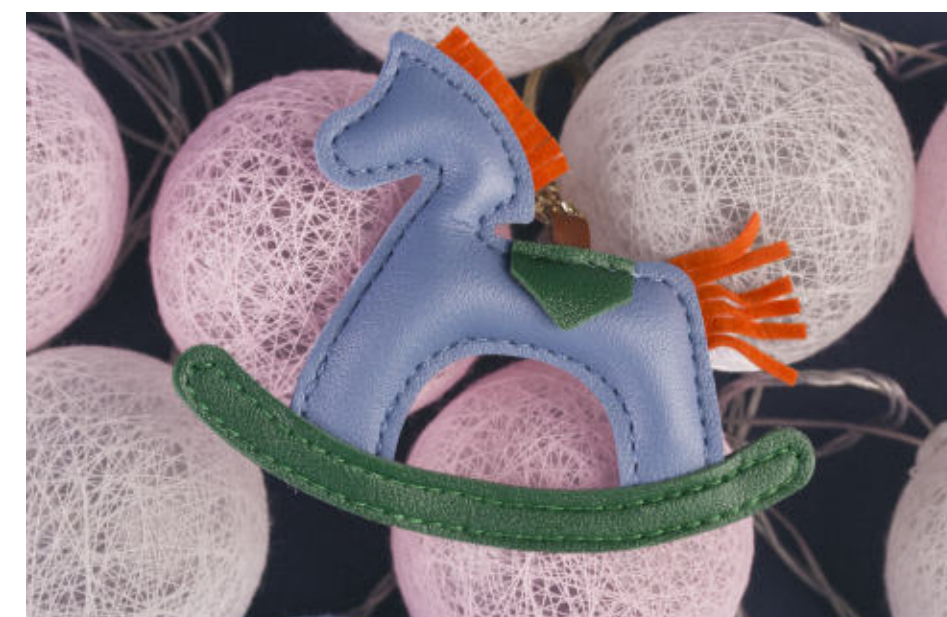
- Горнолыжные варежки серые с потайным карманом и логотипом компании
- Балаклава-капюшон из флиса с логотипом компании
- Игрушка фарфоровая медальон с индивидуальным нанесением
- Оформление: брендированная коробка из кашированного картона с индивидуальным дизайном, внутри упаковочная бумага тишью





Центр внедрения «Протек» — одна из крупнейших российских фармацевтических компаний, входит в ТОП-3 национальных фармацевтических дистрибьюторов.

## КОНЦЕПЦИЯ: НОВОГОДНИЕ ШАРЫ



### СОСТАВ НАБОРА:

- Игристое вино Estrella del Mar Brut Valley DO 0.75 л
- Гирлянда светящаяся из шариков, сделанных из цветных нитей
- Брелок из эко кожи в виде лошадки в цветах компании
- Драже - фундук в голубом шоколаде в пакетике с лентой в цвет дизайна
- Поздравительная открытка
- Оформление: брендированная коробка из микроффрокартона с индивидуальным дизайном, внутри бумажный наполнитель

**ЗАДАЧА - Новогодние подарки 2026 г.**  
**Съедобные подарочные наборы в корпоративном стиле**  
**компании с символом 2026 года**

**Идея:** Подарок, вдохновленный классическим новогодним декором. Шары — один из главных символов праздника, а их форма и оформление создают ощущение уюта и волшебства.



**ЦИАМ** - Центральный институт авиационного моторостроения имени П. И. Баранова – государственный научный центр Российской Федерации в области авиакосмического двигателестроения.

## КОНЦЕПЦИЯ 1 - ЖЕНСКАЯ: ФОРМУЛА ТЕПЛА

**ЗАДАЧА** - Новогодние подарки 2026 г., подчеркивающие специфику деятельности компании.

**Идея:** Тепло как результат точного расчёта.

♀ Чайный набор создан с инженерным подходом: каждый элемент – часть продуманной системы, где вкус, форма и детали работают вместе.

### СОСТАВ НАБОРА:

- Чайная пара с индивидуальным нанесением
- Чай зеленый в коробочке с индивидуальным дизайном
- Ситечко для чая в форме елочки
- Игрушка керамическая в виде конфетки
- Оформление: коробка из гофрокартона с индивидуальным шубером и стилизованным ложементом



# НАШИ ПРОЕКТЫ

## ЦИАМ



### КОНЦЕПЦИЯ 2 - МУЖСКАЯ: ЗАРЯД ПРАЗДНИКА

**ЗАДАЧА** - Новогодние подарки 2026 г., подчеркивающие специфику деятельности компании.



**Идея:** Праздник как энергия, которую можно воспроизвести.

Центральный элемент — магнитное зарядное устройство в технологичном дизайне, интегрированное в ложемент с логотипом компании. Оно символизирует заряд, движение и технологии, задавая тон всему набору.

#### СОСТАВ НАБОРА:

- Водка «Кремлин» 0,5 л
- Набор из двух керамических стопок по 50 мл
- Магнитное зарядное устройство с логотипом компании на обороте
- Игрушка из зеркального акрила Звезда 2 шт
- Оформление: коробка из гофрокартона с индивидуальным дизайном и стилизованным ложементом



# НАШИ ПРОЕКТЫ

## BINNOPHARM GROUP

**Биннофарм group** - российская фармацевтическая компания, выпускающая субстанции, лекарственные средства, медизделия и ветеринарные препараты.

### КОНЦЕПЦИЯ: НОВОГОДНИЙ ЗВОН

ЗАДАЧА - Новогодние подарки 2026 г.



**Идея:** Концепция подарка раскрывается в иллюстрациях на подарочной коробке и коробочках с составляющими: тройка лошадей, запряжённая в сани с Дедом Морозом и Снегурочкой, мчится сквозь зимнюю ночь, навстречу празднику – среди мерцающих звёзд и искрящегося снега. Набор создан для неспешных зимних чаепитий, когда за окном кружит снег, а внутри – тепло, аромат и уют.

#### СОСТАВ НАБОРА:

- Коробка из кашированного картона пенал с ручками
- Чайная пара, фарфор, 230 мл
- Чай черный Дикая вишня в коробочке с дизайном 30 г
- Кедровый орех в темном шоколаде в коробочке с дизайном 100 г
- Оформление: брендированная выдвигающаяся коробка из кашированного картона с репсовыми ручками и стилизованным ложементом



# НАШИ ПРОЕКТЫ



## СТРАХОВАЯ КОМПАНИЯ «СОЛИДАРНОСТЬ»

Страховая Компания «СОЛИДАРНОСТЬ» - работает на страховом рынке с октября 1992 года и является одной из стабильных и крупных страховых компаний.

### КОНЦЕПЦИЯ: ПРАЗДНИЧНОЕ ЛОТО

**ЗАДАЧА** - Подарки, в которых живут забота, тепло и традиции – то, что по-настоящему объединяет людей.

**Идея:** Лото – это символ объединения, живого общения и традиций, проверенных временем. Игра, которая собирает людей за одним столом, создавая атмосферу тепла, доверия и вовлечённости.

**Решение:** Настольная игра лото, выполненное по индивидуальному дизайну.





**Комус** - российская рознично-торговая компания, лидер на российском рынке канцелярских и офисных товаров.

**ЗАДАЧА** - Новогодние подарки 2026 г.  
Съедобные подарочные сетки с интересной подачей.

## КОНЦЕПЦИЯ 1: ДЛЯ ТЕПЛОГО ЧАЕПИТИЯ

концепция 1



### СОСТАВ НАБОРА:

- Мини сет в корпоративных цветах бренда: шарф, чай и варенье



**Идея:** Набор для создания приятной атмосферы и уюта во время работы, учебы или дома, создан, чтобы заряжать энергией и хорошим настроением.

## КОНЦЕПЦИЯ 2: ЭНЕРГИЯ ДЛЯ ВАШИХ ПОБЕД

### СОСТАВ НАБОРА:

- Какао-порошок - источник тепла и уюта, дарящий мгновения радости и комфорта
- Маршмеллоу - воздушное и нежное лакомство, идеально сочетается с какао
- Ложка-палочка - для размешивания какао, отлично дополняет теплый набор
- Оформление: коробка из гофрокартона с индивидуальным дизайном, внутри бумажный наполнитель



концепция 2



# НАШИ ПРОЕКТЫ



## AF TRANS

**AF TRANS** - международный логистический оператор с широкой сетью офисов в странах СНГ: России, Беларуси и Казахстане.

### ЗАДАЧА - Новогодние подарки БИЗНЕС 2026 г.

#### КОНЦЕПЦИЯ БИЗНЕС: ЗАЖГИ ПРАЗДНИК

**Идея:** Огонь как символ праздника, тепла и живых эмоций. Набор объединяет элементы, создающие настроение: ароматический диффузор и свеча наполняют пространство светом и тонким ароматом, бенгальские огни добавляют искры радости и праздничного настроения, а спички становятся маленьким ритуалом начала праздника.



зажги праздник

### ЗАДАЧА - Новогодние подарки СТАНДАРТ 2026 г.

#### КОНЦЕПЦИЯ СТАНДАРТ: ТЕПЛЫЙ ПРАЗДНИК

**Идея:** Набор для приготовления горячих зимних напитков.

Чай, специи для глинтвейна и мёд создают атмосферу тепла и внутреннего комфорта.



теплый праздник



# НАШИ ПРОЕКТЫ

## ООО «ЦИТАДЕЛЬ»

ООО «Цитадель» – инновационная аккредитованная IT-компания и безусловный лидер рынка СОРМ в России.

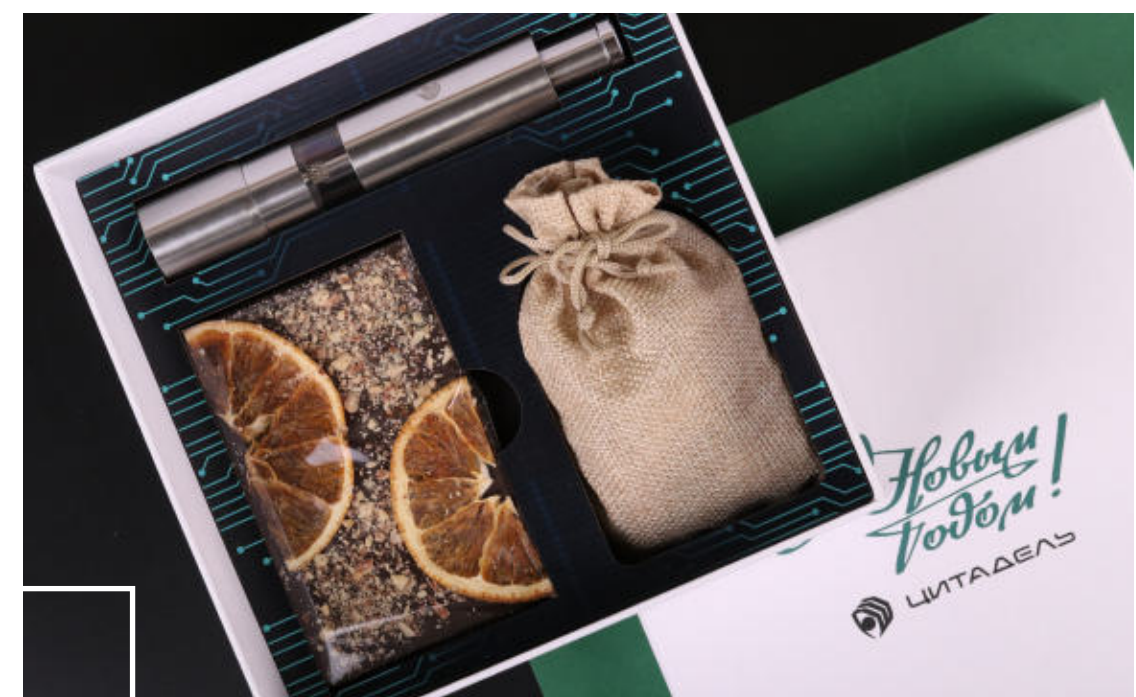
**ЗАДАЧА - Новогодние подарки 2026 г.**

### КОНЦЕПЦИЯ: ГАРМОНИЯ ПРАЗДНИКА

Линейка подарков в категориях ВИП, БИЗНЕС и СТАНДАРТ, отражающие ценности компании и гармонично сочетающие современные технологии с накопленным опытом и традициями.

**Идея:** Баланс традиций и инноваций. В зависимости от категории подарка варьируется состав и уровень наполнения, объединяющие классические элементы и современные решения.

- **Традиционные составляющие:** создают атмосферу уюта и праздника, за них отвечают новогодние и гастрономические элементы: кофе, сладости, елочные игрушки
- **Современные гаджеты** добавляют функциональность и актуальность: портативные колонки, увлажнители воздуха, электрическая мельница, гейзерная кофеварка



# НАШИ ПРОЕКТЫ

## ЭНЕРГОН

*ЭНЕРГОН - разработчик и поставщик решений для хранения и генерации энергии, на рынке с 1998 года.*

**ЗАДАЧА - Новогодние подарки 2026 г.**

**КОНЦЕПЦИЯ: ЦЕННОСТЬ МОМЕНТА**



**Идея:** Создайте особенный момент — здесь и сейчас.

**Решение:** Игристое вино, элегантные бокалы, чехол для охлаждения формируют продуманную композицию для красивой подачи напитка. Деревянный сундук подчеркивает премиальный статус набора.



# НАШИ ПРОЕКТЫ ✨ ГК ТАЛТЭК

Группа компаний ТАЛТЭК – многоотраслевая промышленная компания, объединяющая активы в угольной, транспортной и машиностроительной областях.

**ЗАДАЧА** - Мужские представительские наборы, отражающие статус, вкус и внимание к деталям, с акцентом на комфорт и функциональность.

## КОНЦЕПЦИЯ: ПУТЕШЕСТВУЙ С КОМФОРТОМ



### СОСТАВ НАБОРА:

- Папки для путешествий из натуральной кожи. Усовершенствованная версия классического тревел-органайзера: продуманная система отделений для документов, билетов, карт и гаджетов
- Косметичка с 3мя карманами из натуральной кожи
- Большая термочашка с широким горлом для долгих путешествий
- Наушники беспроводные в миниатюрном корпусе
- Оформление: брендированная коробочка из кашированного картона с индивидуальным дизайном, декорированная замшевым шнурком

**Идея:** Концепция подарка строится вокруг современного мужчины, для которого поездки – это часть образа жизни. Он ценит не только результат, но и сам процесс: удобство, порядок и ощущение контроля в дороге.



# НАШИ ПРОЕКТЫ

## ДЕМЕТРА-ХОЛДИНГ

*Деметра-Холдинг* - крупнейший в России вертикально интегрированный инфраструктурный холдинг, объединяющий активы в области экспортной логистики и торговли зерном.

**ЗАДАЧА - ДЕНЬ ЖЕЛЕЗНОДОРОЖНИКА 2026 г.**  
Подарки для партнеров, подчеркивающие профессиональную деятельность компании.



**Решение:** Салфетница в форме вагона-зерновоза.



# НАШИ ПРОЕКТЫ



ММК

ПАО ММК (Магнитогорский металлургический комбинат) -  
один из крупнейших металлургических комбинатов СНГ и России.

## КОНЦЕПЦИЯ: НАБОР МЕТАЛЛУРГА

ЗАДАЧА - Подарки на День металлурга 2025 г.

### Идея:

Стильный и лаконичный набор, в котором сочетаются функциональность, практичность и индустриальная эстетика. Сдержанная цветовая гамма, фактура металла на составляющих отражают характер профессии.

### СОСТАВ НАБОРА:

- Плед с рельефным рисунком
- Кружка из фаянса с дизайном
- Шоколад
- Чай черный в тубусе
- Оформление: коробка из микрофруктона с полноцветной печатью и лаком



# НАШИ ПРОЕКТЫ

## ММК

**КОНЦЕПЦИЯ: УДАЧНАЯ ОХОТА**

**ЗАДАЧА - Новогодние подарки 2026 г.**

**Идея:** : Подарок для тех, кто принимает решения и достигает целей.

Он передаёт атмосферу уверенности, внутренней силы и спокойной концентрации.



### СОСТАВ НАБОРА:

- Бокалы с пулей «Непробиваемый» - символ силы, точности и решительности
- Виски Glengoyne Aged 10 Years 0.7 л - выдержанный, мягкий и глубокий вкус – как награда за верно выбранный путь
- Компас - образ ориентира и верного направления
- Шоколадные фигуры «Компас» и «Перочинный нож» - детали, поддерживающие идею набора и добавляющие ему вкус
- Оформление: коробка из кашированного картона со стилизованным ложементом



**Bundex** - завод по производству модифицированных строительных смесей нового поколения с мощнейшим, максимально автоматизированным оборудованием, разработанным лидерами отрасли.

**ЗАДАЧА** - Новогодние подарки 2026 г., объединяющие коллектив.

## КОНЦЕПЦИЯ 1: ЯРКИЕ МОМЕНТЫ

**Идея:** Играйте, смейтесь, соревнуйтесь, сохраняйте лучшие кадры — именно из них складывается команда.

концепция 1



### СОСТАВ НАБОРА:

- Мини-бильярд для командных игр с манжетой по индивидуальному дизайну
- Экшн-камера для фиксации ярких моментов
- Карта памяти 64 ГБ Micro в открытке по индивидуальному дизайну
- Оформление: брендированная выдвигающаяся коробка из кашированного картона с репсовыми ручками и стилизованным ложементом

## КОНЦЕПЦИЯ 2: ЗАГАДАЙ ЖЕЛАНИЕ

**Идея:** За каждым результатом стоит цель. За каждой целью — желание. Подарок переносит в то редкое состояние, когда мы смотрим на звёзды и можно позволить себе захотеть больше. Этот уникальный набор приглашает каждого окунуться в мир мечтаний и открытий.

### СОСТАВ НАБОРА:

- Телескоп для наблюдения за звёздным небом
- Гирлянда в виде звезд
- Конфеты ручной работы «Грани Вселенной» — сладкое напоминание о бесконечном многообразии космоса
- Оформление: деревянный пенал с гравировкой логотипа компании на крышке, с канатной ручкой и стилизованным ложементом



концепция 2



# НАШИ ПРОЕКТЫ

## BUNDEX

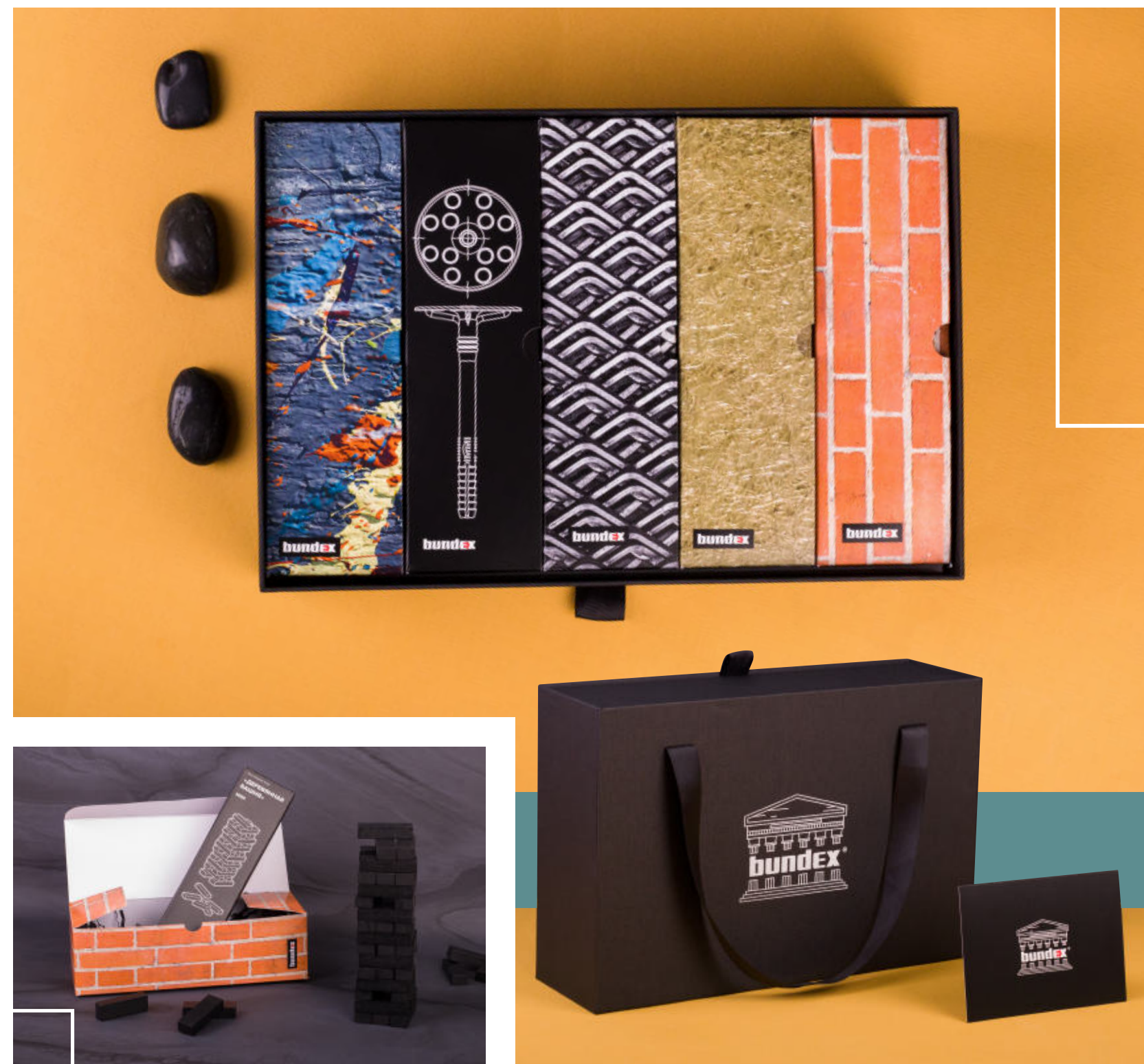
### КОНЦЕПЦИЯ: ФАСАДНЫЙ ПИРОГ



#### СОСТАВ НАБОРА:

Набор включает 5 стилизованных коробочек, каждая из которых символизирует отдельный слой:

- Сумка-авоська – практичность и надежность
- Игра «Деревянная башня» – баланс, точность и инженерное мышление
- Шоколад ручной работы с текстурой строительной смеси – отсылка к продукту компании
- Печенье «Грибочки» – визуальная игра с темой стройматериалов и форм
- Ликёр Veluga Hunting Herbal – финальный «связующий слой», создающий атмосферу
- Оформление: брендированная выдвижная коробка из кашированного картона с репсовыми ручками



#### ЗАДАЧА - Подарки на 23 февраля 2025 г.

**Компания БУНДЕКС** – производитель модифицированных строительных смесей нового поколения, важно отразить индустриальную специфику бренда, при этом создать неожиданное и запоминающееся решение.

♀ **Идея:** Многослойная система фасадов в строительстве отражена в подарке, где каждый элемент набора – это «слой», формирующий единое целое - завершённый результат.

# НАШИ ПРОЕКТЫ



# NEW MIX

**New Mix** - завод по производству модифицированных строительных смесей нового поколения с мощнейшим, максимально автоматизированным оборудованием, разработанным лидерами отрасли.

## КОНЦЕПЦИЯ: НОВЫХ ПОБЕД

**ЗАДАЧА - Подарки на День строителя 2025 г.**

**Идея:** Подарок как символ стратегии, силы решений и движения вперёд.

♀ Каждый элемент отражает путь к победе – через продуманные шаги, выдержку и характер.

### СОСТАВ НАБОРА:

- Деревянная коробка с интегрированным механизмом открытия
- Шахматы – символ стратегии, тактики и интеллектуального превосходства
- Виски «Хайленд Куин» с дированной этикеткой – как атрибут празднования достижений



# НАШИ ПРОЕКТЫ

## NEW MIX

### КОНЦЕПЦИЯ: КОДЕКС СТРОИТЕЛЯ

#### ЗАДАЧА - Подарки на День строителя 2025 г.

**Идея:** Содержимое набора поддерживает ассоциации с характером и стилем настоящего профессионала: надежность, выдержка, точность, командная работа и умение принимать решения.



#### СОСТАВ НАБОРА:

- Коробка-домик – прямая ассоциация со строительством и архитектурой
- Ром – акцент на выдержке и характере
- Непроливаемый стакан – метафора устойчивости, практичности и надежности
- Игра «Мафия» – элемент командного взаимодействия, стратегии и умения читать людей





## КОНТАКТЫ:



+7 (499) 638 20 55

+7 (800) 500 65 31

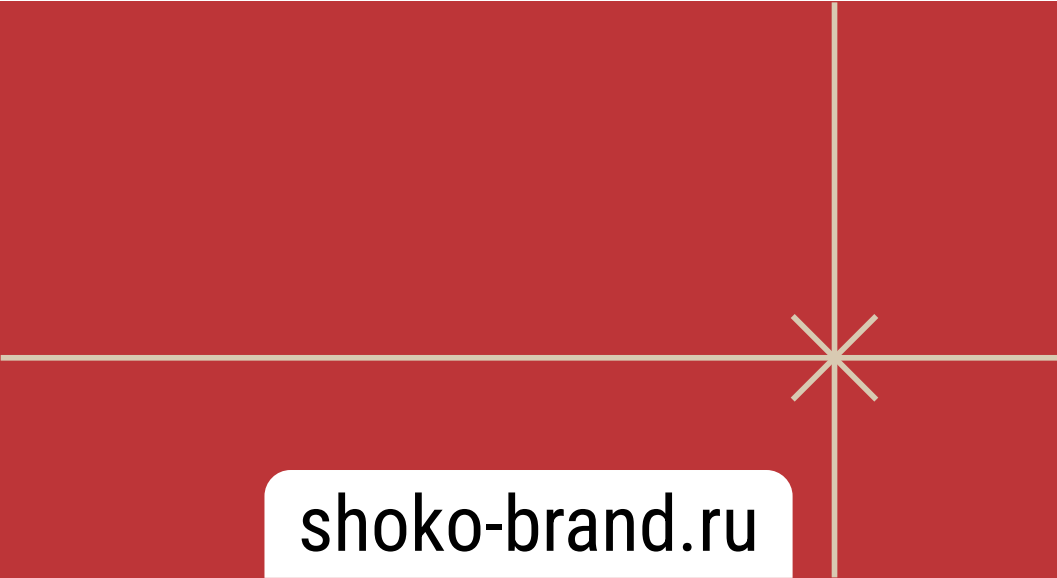
+7 (812) 748 20 56

---

info@shoko-brand.ru

■ Санкт-Петербург,  
ул. Чапаева 25, офис 602

Москва, ■  
ул. Смольная, д. 24А, офис 1222



shoko-brand.ru

